

# Site Natura 2000 des Gorges de la Tardes

## et de la Vallée du Cher

### Les principales espèces d'intérêt communautaire



Petit rhinolophe,  
*Rhinolophus hipposideros*



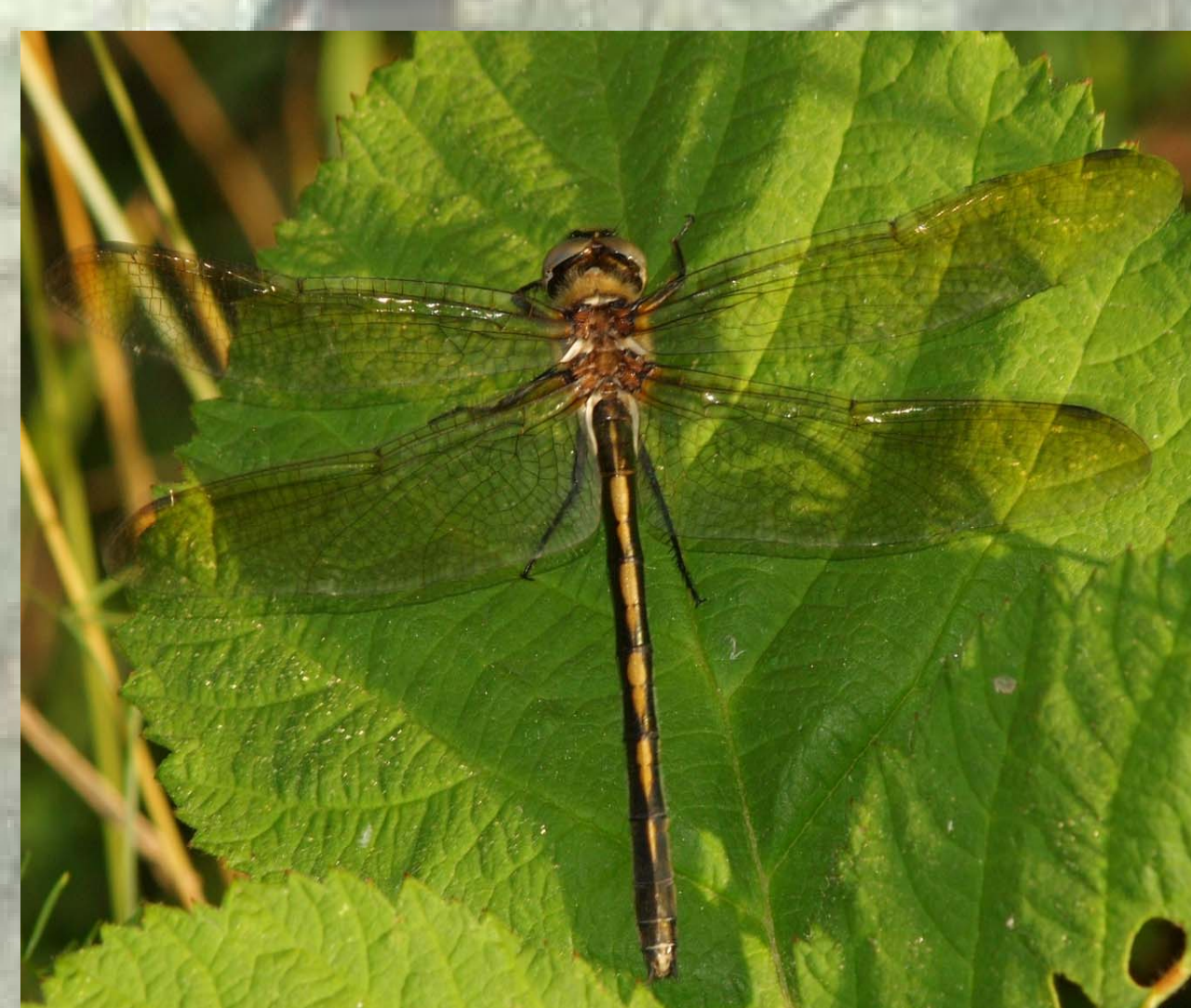
Barbastelle,  
*Barbastella barbastellus*



Loutre,  
*Lutra lutra*



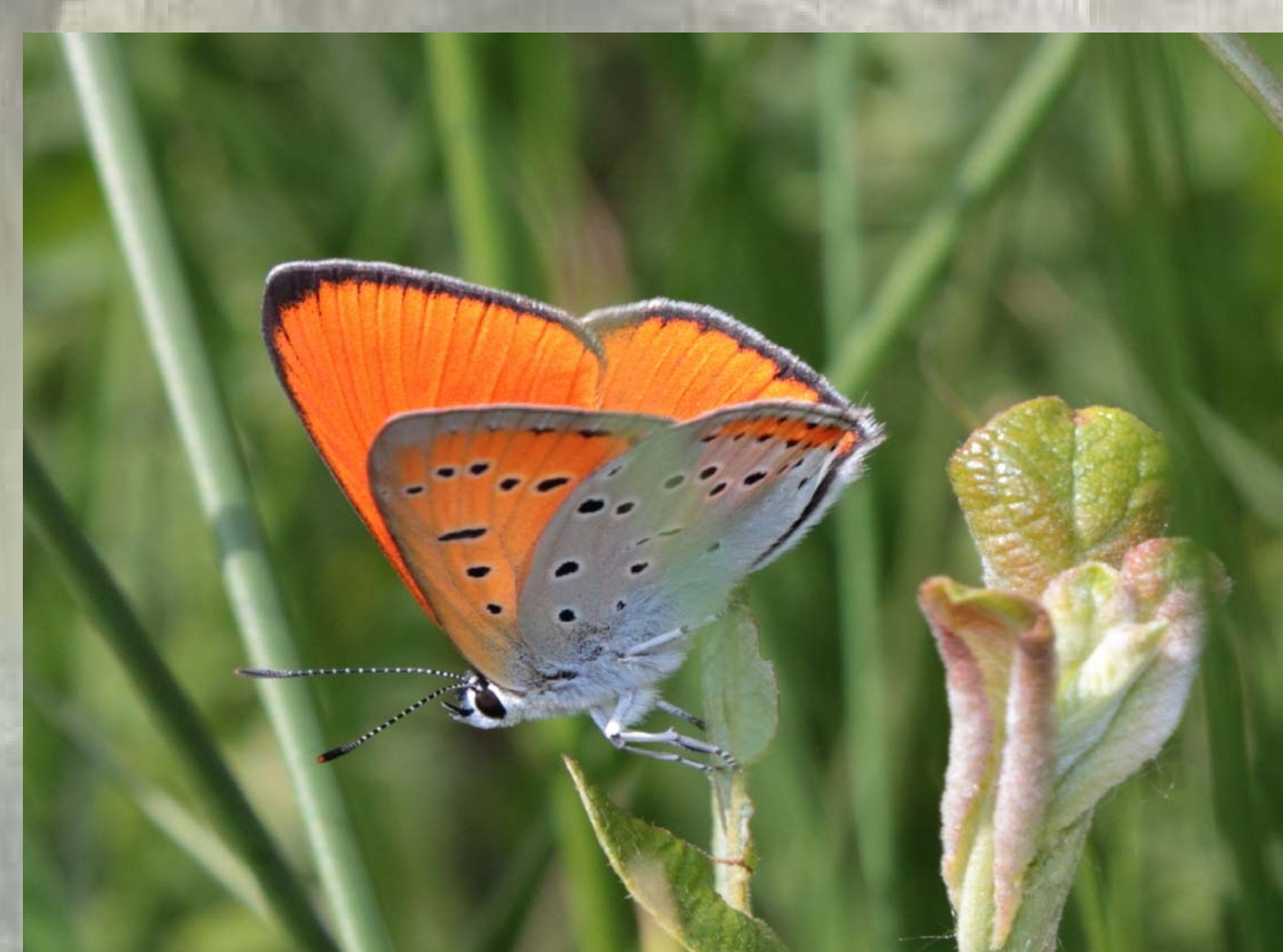
Chabot,  
*Cottus gobio*



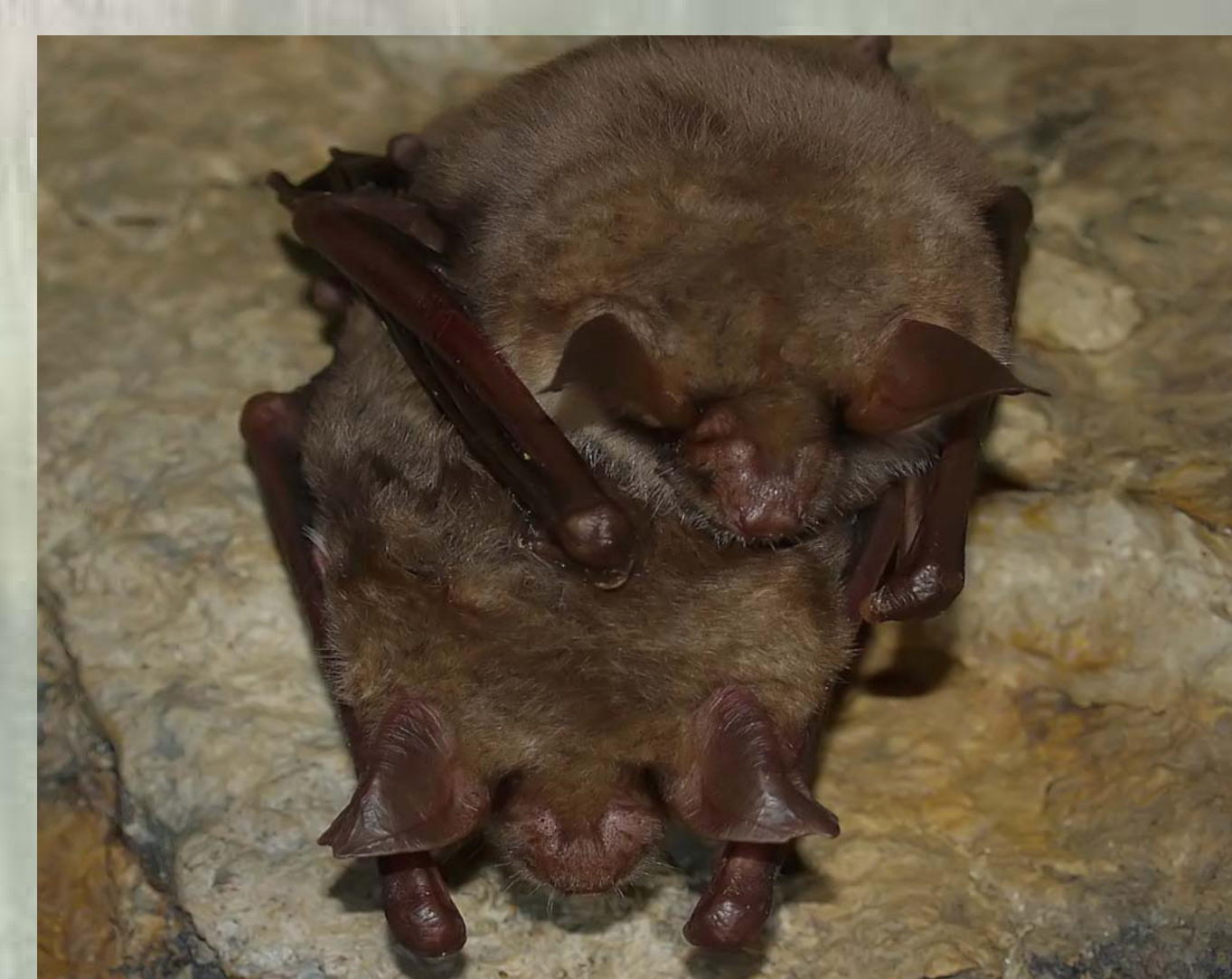
Cordulie à corps fin,  
*Oxygastra curtisii*



Ecaille chinée,  
*Euplagia quadripunctaria*



Cuivré des marais,  
*Lycaena dispar*



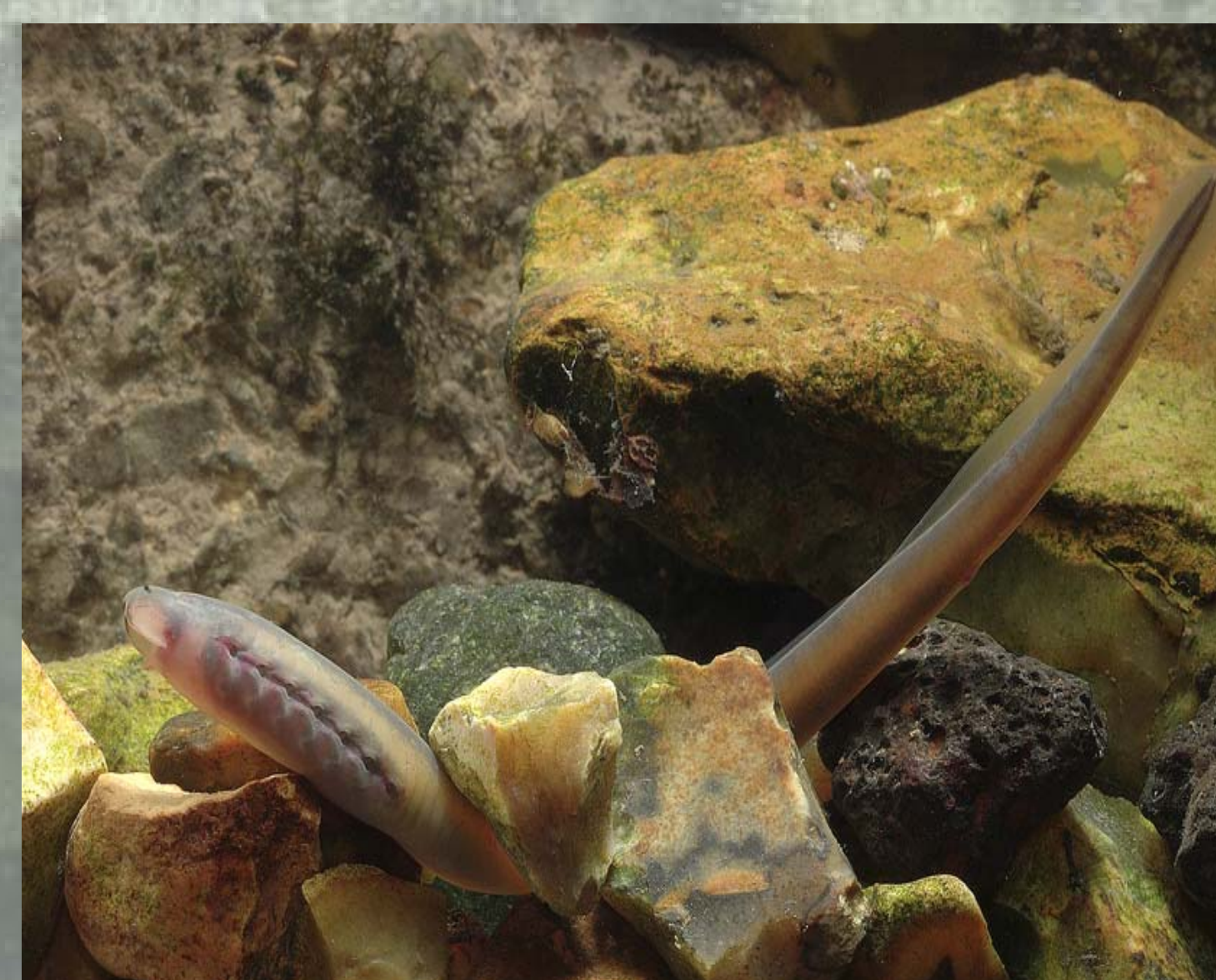
Grand murin,  
*Myotis myotis*



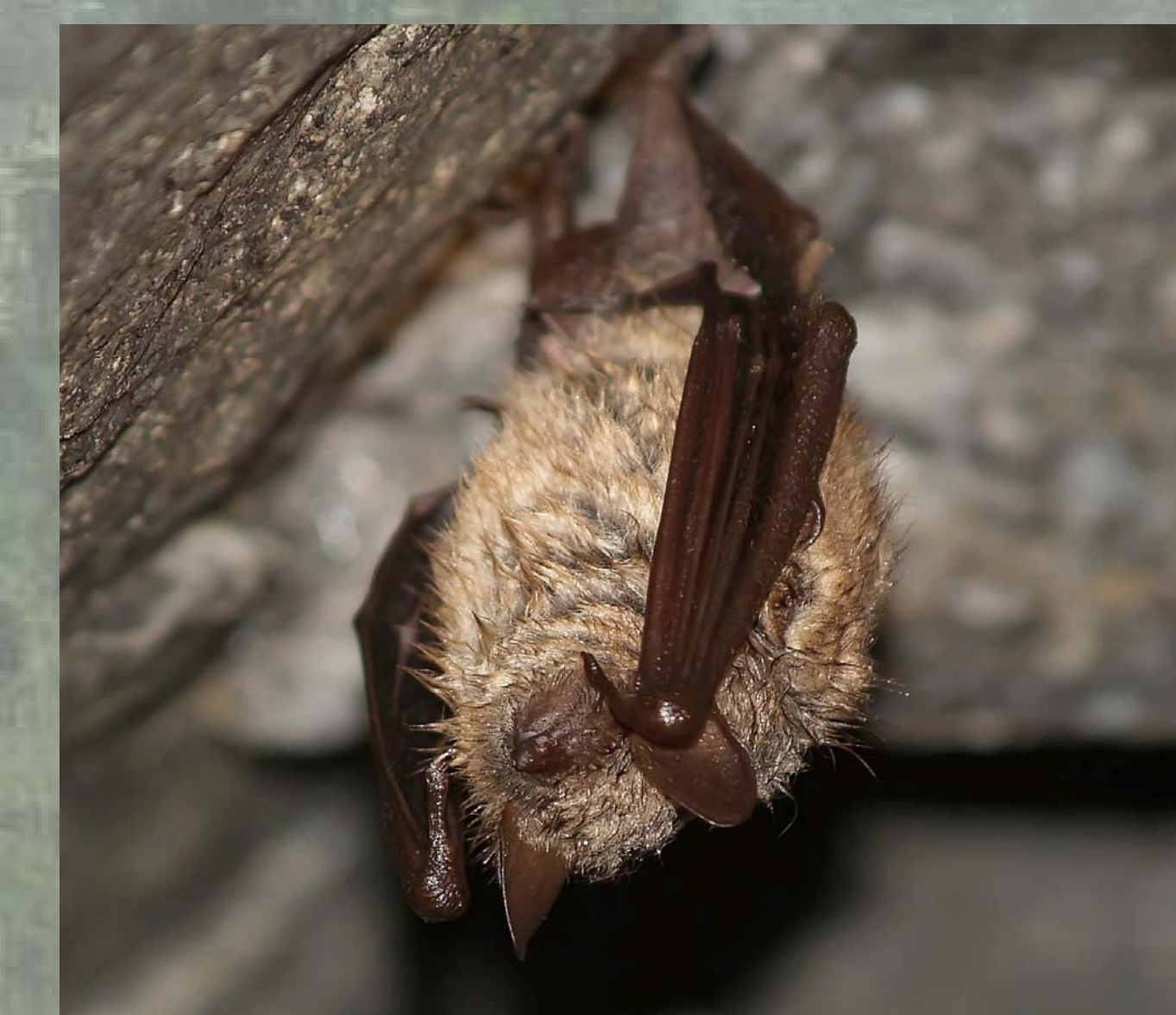
Lucane cerf-volant,  
*Lucanus cervus*



Sonneur à ventre jaune,  
*Bombina variegata*



Lamproie de planer,  
*Lampetra planeri*



Murin à oreilles échancrées,  
*Myotis emarginatus*

Conception : Ludvine AUGER - Crédits photos : Pascal DUBOC, Stéphane RAYMOND, Laurent RIVIERE, Ludvine AUGER, PIXATERRA - Validation par le COPIL du 28/09/2017